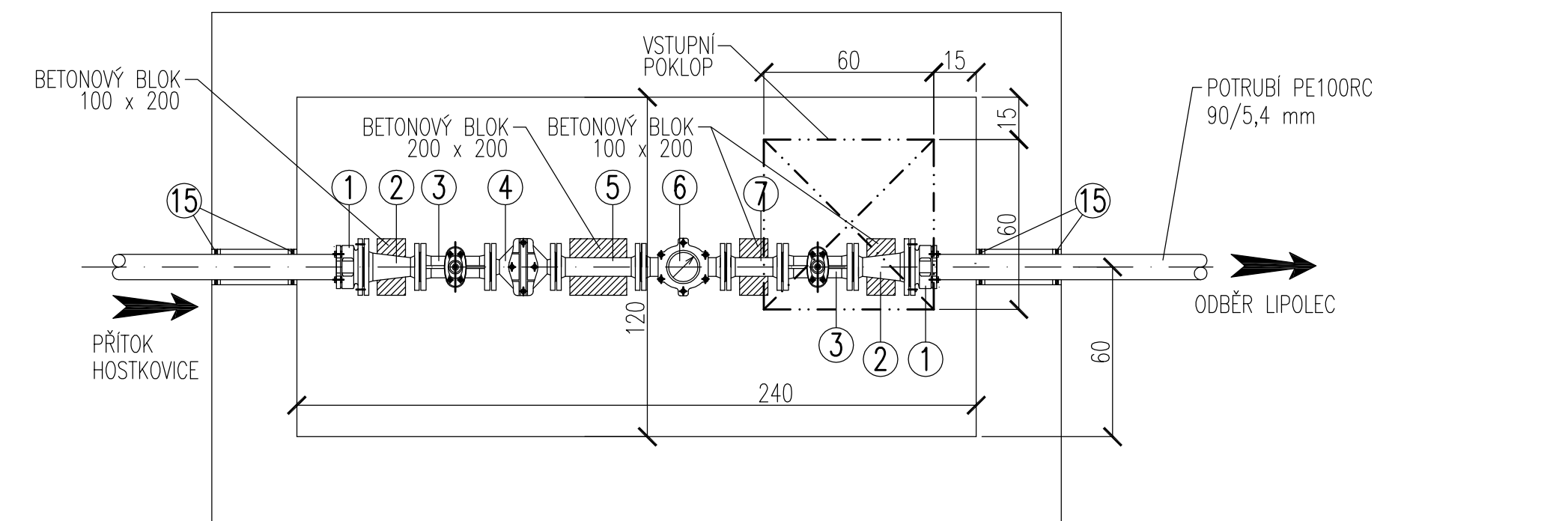
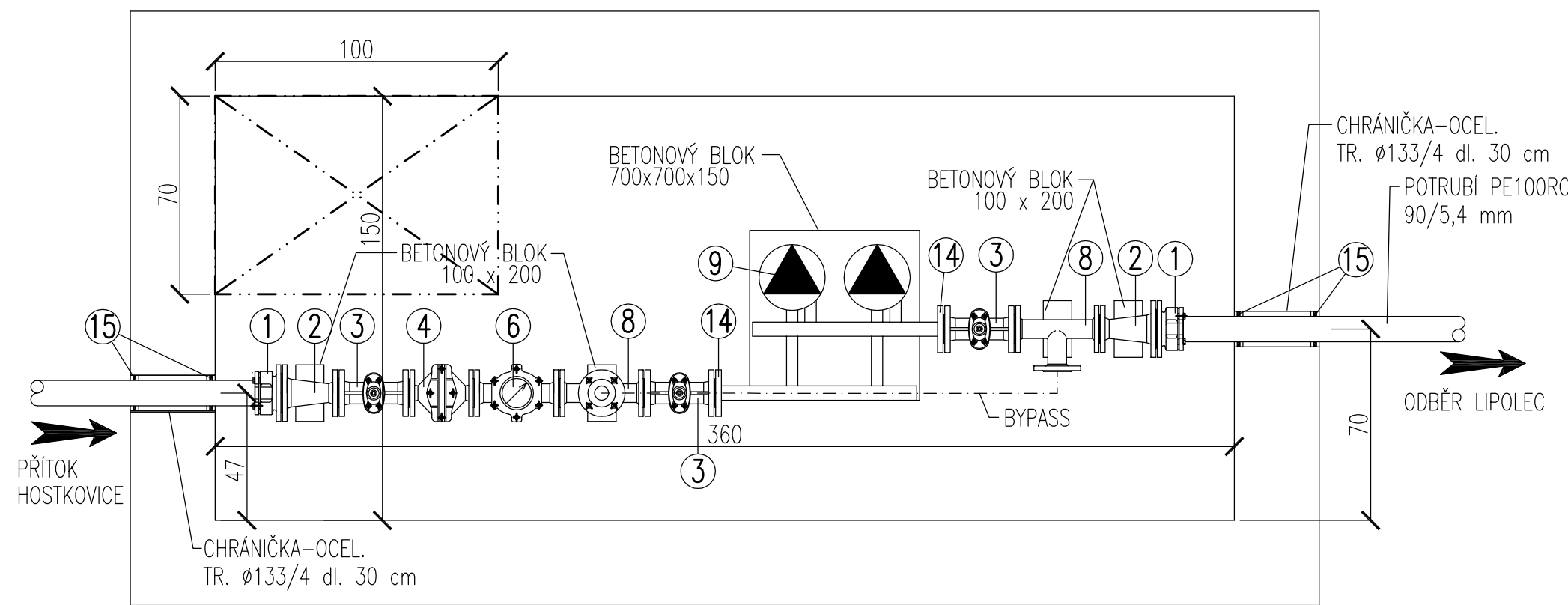


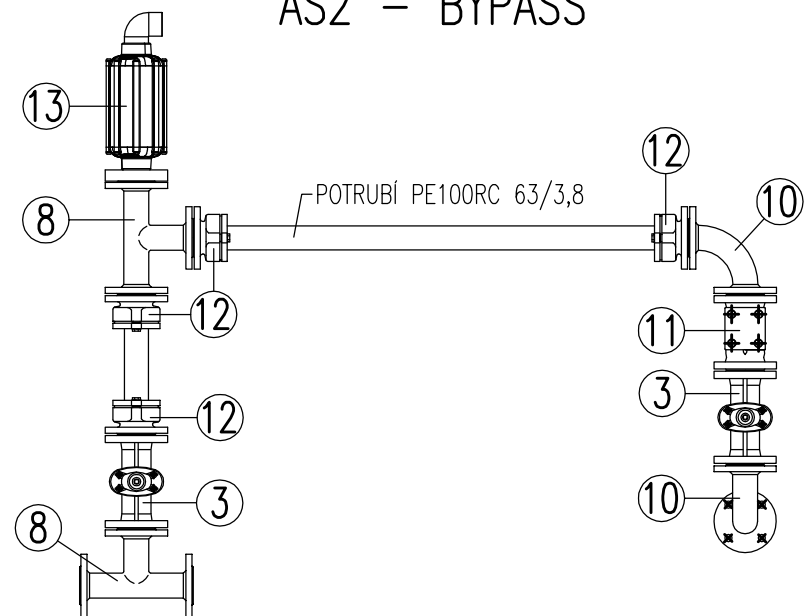
ARMATURNÍ ŠACHTA AŠ1



ARMATURNÍ ŠACHTA AŠ2



AŠ2 – BYPASS



KÓTOVÁNO V CM

POLOŽKA	POPIS	MNOŽSTVÍ		
		AŠ1	AŠ2	CELKEM
①	SPECIÁLNÍ PŘÍRUBA PŘÍR./HRDLO DN 80/90	2 ks	2 ks	4 ks
②	REDUKCE FFR DN 80/50	2 ks	2 ks	4 ks
③	ŠOUPĚ DN 50	2 ks	5 ks	7 ks
④	PŘÍRUBOVÝ FILTR S VRCHNÍM ČIŠTĚNÍM SÍTA DN 50	1 ks	1 ks	2 ks
⑤	TVAROVKA FF KUS DN 50 – dl. 300 mm	1 ks	---	1 ks
⑥	VODOMĚR DN 50	1 ks	1 ks	2 ks
⑦	TVAROVKA FF KUS DN 50 – dl. 200 mm	1 ks	---	1 ks
⑧	T-KUS DN 50/50	---	3 ks	3 ks
⑨	AUTOMATICKÁ TLAKOVÁ STANICE (2 ČERPADLA)	---	1 kpl	1 kpl
⑩	KOLENO DN 50/90°	---	2 ks	2 ks
⑪	ZPĚTNÁ Klapka DN 50	---	1 ks	1 ks
⑫	SPECIÁLNÍ PŘÍRUBA PŘÍR./HRDLO DN 50/63	---	4 ks	4 ks
⑬	ODVZDUŠŇOVACÍ A ZAVZDUŠŇOVACÍ VENTIL DN 50	---	1 ks	1 ks
⑭	ZÁVITOVÁ PŘÍRUBA S VNITŘ. ZÁVITEM DN 50/G 2"	---	2 ks	2 ks
⑮	SEGMENTOVÉ PROSTUPOVÉ TĚSNĚNÍ	4 ks	4 ks	8 ks

VYPRACOVAL P. KREJČÍ	ZODPOVĚDNÝ PROJEKTANT ING. Z. HEJTMAN	Ing. Zdeněk Hejtmán Palackého nám. 3/I 380 01 Dačice IČO : 102 91 121		
INVESTOR : Město Dačice, Krajčova 27/I, 380 13 Dačice				
AKCE :  VODOVOD HOSTKOVICE – LIPOLEC		DATUM : 11–2016 MĚŘÍTKO : 1: 20 FORMÁT : 2x A4 ZAK. Č. : 35/2016		
OBJEKT : SO 01–VODOVOD	OBSAH : ARMATURNÍ ŠACHTY–TECHNOLOGICKÁ ČÁST	Č. VÝKRESU 14	ČÁST D.1.	Č. KOPIE